

2022-2023

# Rapport annuel



L'Ancre des Jeunes  
3565, boul. LaSalle Verdun Québec H4G 1Z5  
Tel : 514 769-1654  
info@ancredessjeunes.org

# Mot du président

"Chers membres, partenaires et bénévoles,

Cette année a été une année d'exception dans l'histoire de L'Ancre, dans cette recherche de renouveau. Une équipe forte et engagée, la recherche et la découverte de l'essentiel des fondations de L'Ancre des Jeunes pour continuer l'aventure à accompagner nos jeunes qui nous font confiance, autant pour retrouver ou consolider leur estime de soi, que pour le métier d'étudiant.

Suite à certains événements auxquels j'ai assisté durant l'année scolaire, aux belles rencontres avec nos intervenants et nos jeunes, à nos conseils d'administration engagés avec la direction, j'ai le cœur ♥ rempli d'espoir. L'Espoir de retrouver le chemin qui nous mène à accompagner ces jeunes, judicieusement et au meilleur de nous-mêmes et à découvrir la valeur de la persévérance à travers chaque petit succès qui les mènera vers la réussite de leur vie.

Merci à la communauté de L'Ancre des Jeunes, merci à nos employés et bénévoles et encore Bravo à nos jeunes pour cette belle étape franchie cette année !"

En toute amitié,  
Denis

**Denis Deschamps**

Président fondateur de Drakkar & Associés



# Mot de la direction

L'année 2022-2023 a été une année charnière où nous avons consolidé et renforcé nos deux programmes phares: le programme de soutien aux raccrocheurs destiné aux adolescents de niveau secondaire et le programme de prévention du décrochage destiné aux jeunes de niveau primaire.

Pour favoriser l'autonomie des jeunes, nous les avons accompagnés avec un suivi psychosocial soutenu et avons élargi l'éventail des activités offertes par le biais d'alliances avec de nouveaux partenaires en santé, éducation, diversité et professionnalisation.

Nous avons aussi porté une attention particulière et posé des actions concrètes pour renforcer et maintenir nos liens avec les écoles en leur fournissant des bilans d'évaluation à chaque étape du calendrier scolaire.

Tous les efforts ont été consacrés pour que les jeunes puissent, suite à leur séjour annuel dans nos installations, retrouver l'estime de soi, la motivation pour persévérer dans la poursuite de leur cursus scolaire ou pour se diriger vers la formation aux adultes ou entrer sur le marché du travail.

Avec l'engagement dévoué d'une équipe d'intervenants hautement qualifiés, de nos bénévoles, de l'appui de nos partenaires éducatifs et financiers ainsi que du soutien des membres de notre conseil d'administration nous avons mis en œuvre une structure organisationnelle efficace, une stabilité financière et nous souhaitons prouver leur durabilité au cours des prochaines années.



**Brigitte Lebreton**

Directrice générale L'Ancre des Jeunes

## VISION

Nous rêvons d'un monde où chaque jeune peut s'épanouir dans un milieu éducatif adapté à ses besoins.

## MISSION

L'Ancre des Jeunes soutient la persévérance et le raccrochage social et scolaire, tout en outillant les jeunes afin qu'ils puissent reprendre en main leur parcours de vie.

## APPROCHE

L'Ancre des Jeunes se veut un milieu de vie structurant et sécurisant. Il est basé sur un accueil personnalisé et le développement de relations significatives entre le jeune, principal acteur de sa reprise en main, et des adultes de confiance. L'intervention de L'Ancre des Jeunes, inspirée de la psychoéducation, est écosystémique et individualisée sur les plans académique, artistique et psychosocial.



# Valeurs

## RESPECT

Porter attention à ne pas heurter les personnes, les choses ou l'environnement dans leur intégralité. Considérer l'autre comme un être unique et se traiter mutuellement avec égard.

## ENGAGEMENT

Déployer toutes ses compétences et ressources pour atteindre les objectifs fixés. Aller au-delà de l'individualisme pour œuvrer concrètement à l'amélioration et au développement de L'Ancre des Jeunes.

## ENTRAIDE

Envisager le travail d'équipe comme étant bénéfique et favorable à l'accomplissement des tâches, à la créativité et à la complémentarité des compétences.

## PROFESSIONNALISME

Prioriser les valeurs de L'Ancre des Jeunes sur ses propres valeurs à travers l'ensemble de ses choix, actions en conformité avec le Code d'éthique et de vigilance constante de L'Ancre des Jeunes.



# Conseil d'administration



Denis Deschamps  
Président fondateur  
DRAKKAR & ASSOCIÉS  
Impliqué depuis 1992



Pierre Proulx  
Vice-président  
PLX CONSULT MEDIA  
Impliqué depuis 2008



Samuel Baril  
Trésorier  
Entrepreneur – Conseiller  
Impliqué depuis 2014



Isabelle Lebeau  
Vice-présidente, Personnes et culture  
BELRON CANANDA  
Impliquée depuis 2021



Elizabeth Robillard  
Directrice générale  
LE TRANSIT-CENTRE DE CRISE  
Impliquée depuis 2022

# Employés et bénévoles d'exception



Jean-Guy Marsan  
Bénévole



Philippe Paquette  
Adjointe à la direction & comptabilité



Nataly De Siqueira  
Coordonnatrice des Programmes



Anne Brunet  
Intervenante Étrangère



Hafidah Bella  
Intervenante étrangère



Sergio Lemes da Silva  
Intervenants en arts



Arturo Neira  
Intervenants en arts



Sacha Perrin  
Intervenants psychosociaux



Marie-Neige Durand-Rivest  
Intervenants psychosociaux



Elizabeth Lapuan  
Préposée à l'entretien



Nadia Harhad  
Intervenants psychosociaux et arts



Rafik Iskandar  
Danseur



Danilar Egemberdiev  
Bénévole

# Clientèle

Les jeunes, qui participent aux programmes de l'Ancre des Jeunes, présentent des difficultés d'apprentissage et d'ordre comportemental. Ils sont en situation de vulnérabilité, de défavorisation, d'exclusion sociale et en quête d'identité. Les facteurs de vulnérabilité peuvent être en lien avec la santé mentale ou physique, la santé sexuelle, les relations interpersonnelles, l'utilisation à risque ou problématique de substances psychoactives, d'internet, ainsi que l'appartenance à un groupe issu de la diversité ethnoculturelle, sexuelle ou de genre.

La plupart de notre clientèle comprend des jeunes ayant les troubles suivants :

Dépression  
Trouble déficitaire de l'attention avec ou sans hyperactivité (TDAH)  
Perte auditive  
Trouble oppositionnel avec provocation  
Anxiété  
Hyperactivité  
Dyslexie  
Spectre de l'autisme







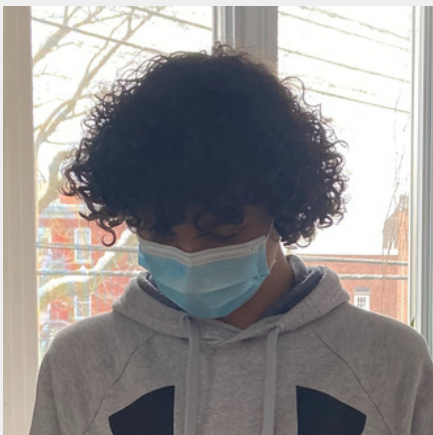
# Reprendre goût à la vie dans un milieu de vie



# Type d'intervention

Le type d'intervention s'inscrit dans une perspective systémique. L'intervention est conçue et vécue comme une relation visant à transformer les rapports sociaux vécus par les jeunes, que ce soit entre eux ou avec d'autres. L'approche utilise l'intelligence collective pour réduire le taux de décrochage scolaire.

**Chaque jeune bénéficie  
d'un soutien psychosocial  
d'une heure par semaine**



# 2 programmes phares

## 1. Programme de soutien aux raccrocheurs



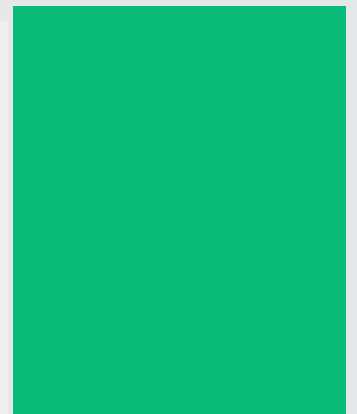
## 2. Programme de prévention du décrochage scolaire



# Programme de soutien aux raccrocheurs

## OBJECTIFS

- Éviter l'abandon prématuré et favoriser le retour aux études secondaires
- Favoriser l'orientation dans le parcours professionnel
- Développer la motivation et découvrir ses passions
- Augmenter l'autonomie, confiance et l'estime de soi
- Consolider et développer les acquis académiques
- Acquérir de nouvelles compétences relationnelles



# Horaire typique

	LUNDI	MARDI	MERCREDI	JEUDI	VENDREDI
9 :30 – 10 :00	Accueil	Accueil	Accueil	Accueil	--
Atelier 1	FRANÇAIS	ANGLAIS	SCIENCES ET TECHNO	CUISINE	--
11 :00 – 11 :15	Pause	Pause	Pause	Pause	
Atelier 2	ARTS	FRANÇAIS	MATHÉMATIQUES	SCIENCES ET TECHNO	--
12 :15 – 13 :00	Dîner	Dîner	Dîner	Dîner	
Atelier 3	ANGLAIS	SUIVI PSYCHOSOCIAL	AG URBAINE	MATHÉMATIQUES	--

## 13 jeunes

Origine ethnique

- 11 Canada
- 1 Italie
- 1 Colombie

Niveau secondaire

Moyenne d'âge : 15 ans

3 garçons

10 filles



1



9



3

Ratio

1 intervenant pour 1 à 4 jeunes

# Bilan remis aux écoles

## BILAN D'ÉVOLUTION

### ÉTAPE 3

#### PROGRAMME DE SOUTIEN AUX RACCROCHEURS 2022-2023



## Nom

Date de naissance :

Âge au 30 septembre : 14 ans

École : Honoré-Mercier

Classe : Secondaire 2

Début des activités à l'Ancre des Jeunes :

## INTÉRÊTS:

- LES ANIMAUX
- ARTS
- RÉSEAU SOCIAL
- ESTHÉTICIENNE
- SÉRIES

## Académique :

**Français** - Conjugaison du présent et du passé. Correction des accords, du vocabulaire et des homophones. compréhension de texte, synthèse narrative, travail d'invention (acrostiche double face), pronoms, verbes, participe passé, homophones

**Maths** - Caractéristiques du cercle et du disque, les solides et leur développement, statistiques (diagramme à bandes/lignes brisées/circulaire et calcul fréquence données), révision expressions algébriques.

**Anglais** - Present simple, past simple, projet de dialogue, jeu (find the object with indicators), compréhension orale/écrite, comparatives et superlatives, expression écrite

**Arts** - Recherche d'information : Comment réaliser un affiche médiatique en utilisant les TIC. Réaliser un affiche médiatique. Reconnaissance des techniques et de types d'affiche.

**Sciences et techno** - Recherche d'information concernée. Faire un suivie et rédiger un compte rendu de l'expérimentation.

**Agriculture urbaine** Faire un suivi, saisir les concepts de croissance des plantes, rédiger un rapport de l'expérimentation à partir des données obtenues réaliser des graphiques pour accompagner le rapport.

**Forces** - Elle a bien progressé en Anglais avec un meilleur niveau de compréhension et d'investissement. Elle a une bonne maîtrise du présent et de l'imparfait et de la distinction participe passé et infinitif. Elle possède de bons acquis du programme de l'année dernière, favorisant son autonomie. Elle est assidue et à fait beaucoup d'applications en mathématiques.

**Difficultés** - La jeune manque de vocabulaire et de patience en Anglais. Elle peut se concentrer mais seulement sur de petits intervalles. Elle ne s'applique pas dans tous ses cours et a encore du mal à traduire ses connaissances à l'écrit dans le cadre de sa préparation à l'examen du ministère. Elle a besoin d'aide pour articuler ses idées pour l'examen du ministère en Français. Après cette année, elle a des difficultés à se corriger sur des verbes et des homophones.

**Adaptations** - Jouer à des jeux pendant les cours pour inculquer du matériel pédagogique. Utilisation d'outil de correction (bescherelle, dictionnaire). Nécessite un tier temps. Utilisation de rappels en début de cours pour la relancer et des explications complémentaires.

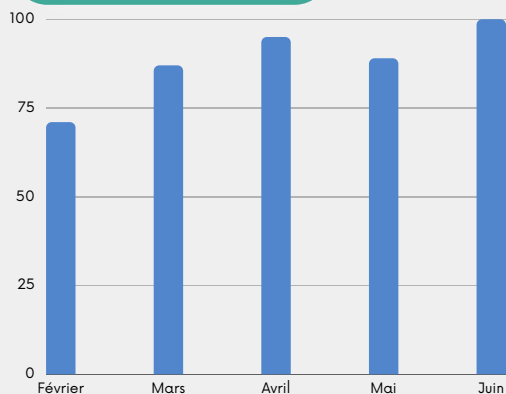
## Horaires hebdomadaires

- 1 Suivi Psychosociale
- 3 cours de Français
- 2 cours de Maths
- 2 cours d'Anglais
- 1 cour d'Agriculture urbaine
- 1 cours de sciences et techno
- 1 cours d'arts plastiques
- 1 cours de cuisine



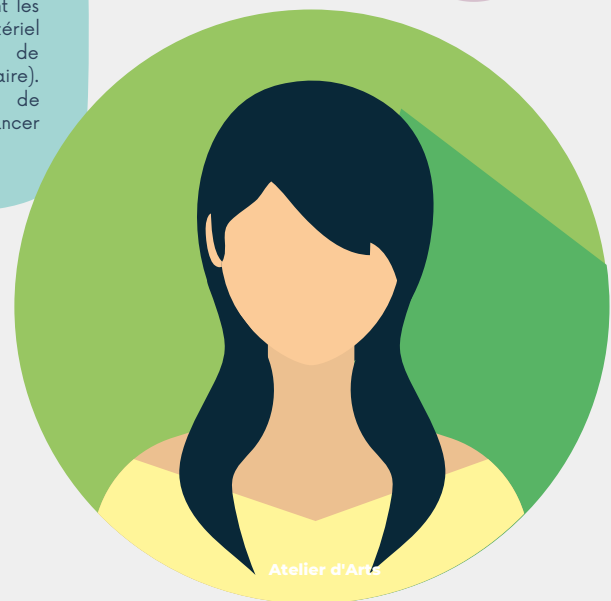
9h30 à 14h  
du lundi au jeudi

## FRÉQUENCE



## ATELIERS

AIRE OUVERTE: ÉQUILIBRE OCCUPATIONNEL ET LOISIRS - JEUNE PRÉSENTE  
 AIRE OUVERTE: CYBERADDICTION - JEUNE PRÉSENTE  
 TRAC: LE CONSENTEMENT - JEUNE PRÉSENTE  
 TRAC: DROGUES ET SURDOSES - JEUNE ABSENTE  
 TRAC: FACTEURS DE PROTECTION CONSOMMATION - JEUNE PRÉSENTE  
 TRAC: ITSS - JEUNE PRÉSENTE  
 TRAC: CONTRACEPTION - JEUNE PRÉSENTE  
 CJE: C.V., ENTREVUE ET RECHERCHE D'EMPLOI - JEUNE PRÉSENTE



# Ateliers découvertes



# Ateliers découvertes





# Programme de prévention du décrochage scolaire

## Programme d'Aide aux devoirs

### Pour qui?

Pour les jeunes de la 5<sup>e</sup> et de la 6<sup>e</sup> année du primaire qui présentent des difficultés dans leur cheminement scolaire (académique, intégration sociale, etc.)



### Quelles activités ?



- Soutien Psychosocial ;
- De l'aide aux devoirs ;
- De la récupération en maths, en français et en anglais ;
- Des ateliers manuels et artistiques.

### Pourquoi?

- Prévenir le décrochage scolaire par le biais du soutien et de l'aide à la réussite scolaire ;
- Maintenir et améliorer les résultats académiques par un soutien et une aide individualisée ;
- Développer des outils organisationnels facilitant le travail ;
- Valoriser la démarche scolaire aux yeux des jeunes et des parents ;
- Augmenter l'estime de soi et développer des intérêts nouveaux.



### Quand?

Lundi - Mercredi  
ou  
Mardi - Jeudi  
15h30 à 17h15

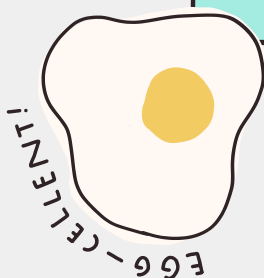


#### Comment s'inscrire?

Prendre rendez-vous avec Nataly De Biase  
coordonnatrice des programmes au :  
(514) 769-1654 poste 236

Prévoir des frais d'inscription de 30\$ pour l'année.

Une collation est offerte à l'arrivée des jeunes.  
Une salle de jeux est aussi à leur disposition.



# Programme de prévention du décrochage scolaire

## 15 JEUNES



École Chanoine Théoret (2)



École Notre Dame de la Paix (13)

Primaire 6e année (13)

Primaire 5e année (2)



9 filles



6 garçons

### Origine ethnique

- 6 Canada
- 2 Bangladesh
- 2 France
- 1 Japon
- 1 Russie
- 1 Algérie
- 1 Allemagne
- 1 Arabie



# Programme de prévention du décrochage scolaire



# 36 ateliers éducatifs en collaboration

Un éventail d'activités a été organisé avec de nouveaux collaborateurs dans le domaines de la santé, de la diversité et de la professionnalisation.

- Santé: Aire Ouverte, CIUSS Centre Sud
- Diversité: GRIS, TRAC
- Professionnalisation: Carrefour Jeunesse Emploi Verdun

Afin d'aider les jeunes à découvrir leurs passions, nous les avons sensibilisés :

- Aux métiers de la soudure: Atelier la Coulée
- A la production de miel : Alvéole



# 6 sorties éducatives



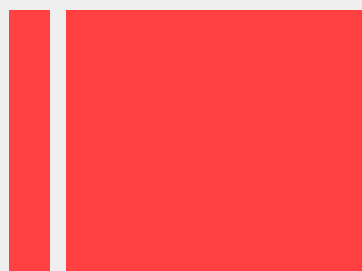
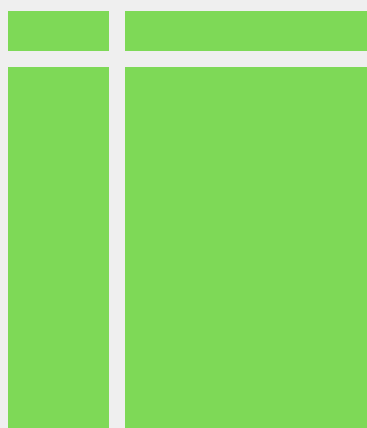
Musée bibliothèque  
Plateau Mont-Royal



# Partenaires communautaires



# Partenaires institutionnels



# Partenaires philanthropiques



Fondation Jacques Lessard



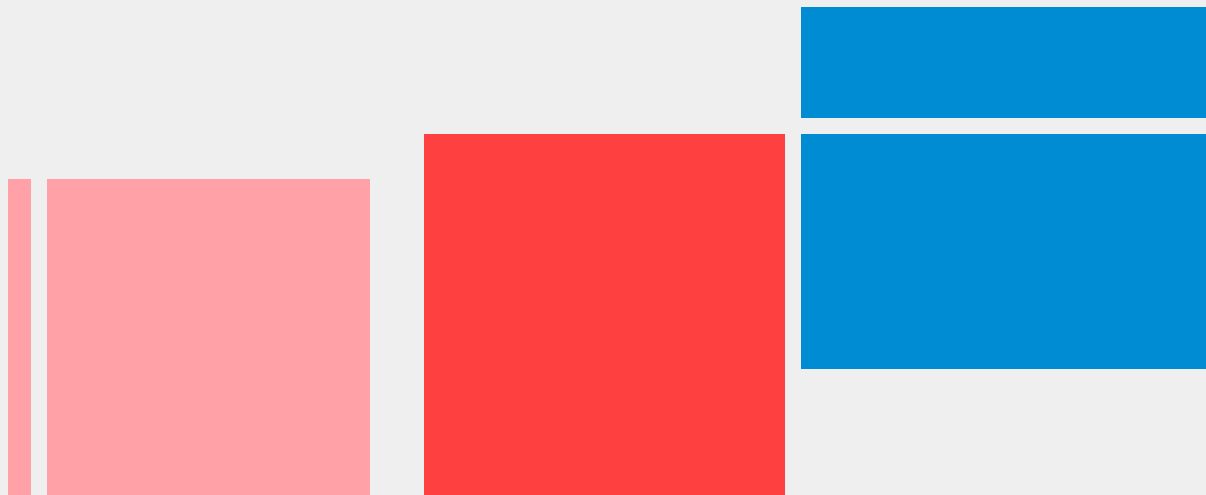
**130 bénévoles**



# Partenaires privés



## Fiducie Jacqueline Lallemand



# Plan d'action 2023-2024

## DESCRIPTION

### Programmes

- Ajout d'un programme "Transition" pour 8 jeunes de 1ère secondaire
- Consolider les relations avec les écoles et les commissions scolaires
- Développer des alliances avec les partenaires communautaires pour diversifier les ateliers éducatifs

### Communication

- Développer un plan de visibilité
- Maintenir une présence soutenue sur les réseaux sociaux

### Ressources humaines

- Mettre à jour le plan d'équité salariale
- Plan de formation technique et professionnel pour les intervenants en vue de développer de nouvelles compétences
- Programme de rétention du personnel

### Ressources matérielles et financières

- Optimiser les processus opérationnels: CRM et plateforme de gouvernance en conseil d'administration
- Mettre une emphase sur la recherche de fonds philanthropique

### Planification stratégique

- Réaliser un plan stratégique triennal

# Résultats et bilan financier 2022-2023

	FONDS Administration générale	FONDS Développement des Ancres	FONDS Immobilisations	TOTAL DES FONDS
<b>PRODUITS</b>				
Subventions et ententes contractuelles	512 988 \$			512 988 \$
Dons	136 129 \$		7 425 \$	143 554 \$
Camps de jour	9 190 \$			9 190 \$
Autres	21 859 \$			21 859 \$
<b>Total des produits</b>	<b>680 166 \$</b>		<b>7 425 \$</b>	<b>687 591 \$</b>
<b>CHARGES</b>				
Salaires et charges sociales	574 959 \$			574 959 \$
Activités et sorties	4 534 \$			4 534 \$
Assurances	12 227 \$			12 227 \$
Camps de jour	13 535 \$			13 535 \$
Électricité et chauffage	7 102 \$			7 102 \$
Entretien et réparations	20 493 \$			20 493 \$
Formation	310 \$			310 \$
Fourniture, logiciels et site Internet	22 743 \$			22 743 \$
Frais de banque	3 788 \$			3 788 \$
Frais divers et d'administration	2 974 \$			2 974 \$
Matériel d'ateliers	10 836 \$			10 836 \$
Matériel didactique	458 \$			458 \$
Papeterie et correspondances	4 924 \$			4 924 \$
Services professionnels	51 293 \$			51 293 \$
Mauvaises créances	177 \$			177 \$
Taxes foncières	3 202 \$			3 202 \$
Télécommunications	3 054 \$			3 054 \$
Perte lié à un litige	15 000 \$			15 000 \$
Amortissements	0 \$		41 428 \$	41 428 \$
<b>Total des charges</b>	<b>751 609 \$</b>		<b>41 428 \$</b>	<b>793 037 \$</b>
<b>EXCÉDENT DES PRODUITS SUR LES CHARGES</b>	<b>-71 443 \$</b>		<b>-34 003 \$</b>	<b>-105 446 \$</b>
<b>ACTIF NET AU DÉBUT</b>	<b>-22 776 \$</b>	<b>524 773 \$</b>	<b>745 657 \$</b>	<b>1 247 654 \$</b>
<b>ACTIF NET À LA FIN</b>	<b>-94 219 \$</b>	<b>524 773 \$</b>	<b>711 654 \$</b>	<b>1 142 208 \$</b>

# Merci!



[www.ancredesjeunes.org](http://www.ancredesjeunes.org)



1+514-769-1654



3565 Boul Lasalle, Verdun H4G 1Z5



[L'Ancre des Jeunes](https://www.facebook.com/LAncreDesJeunes)



[@lancredesjeunes](https://www.instagram.com/lancredesjeunes)



**Date de fondation**  
12 avril 1991



**Numéro d'enregistrement : 13306 3677 RR0001**

